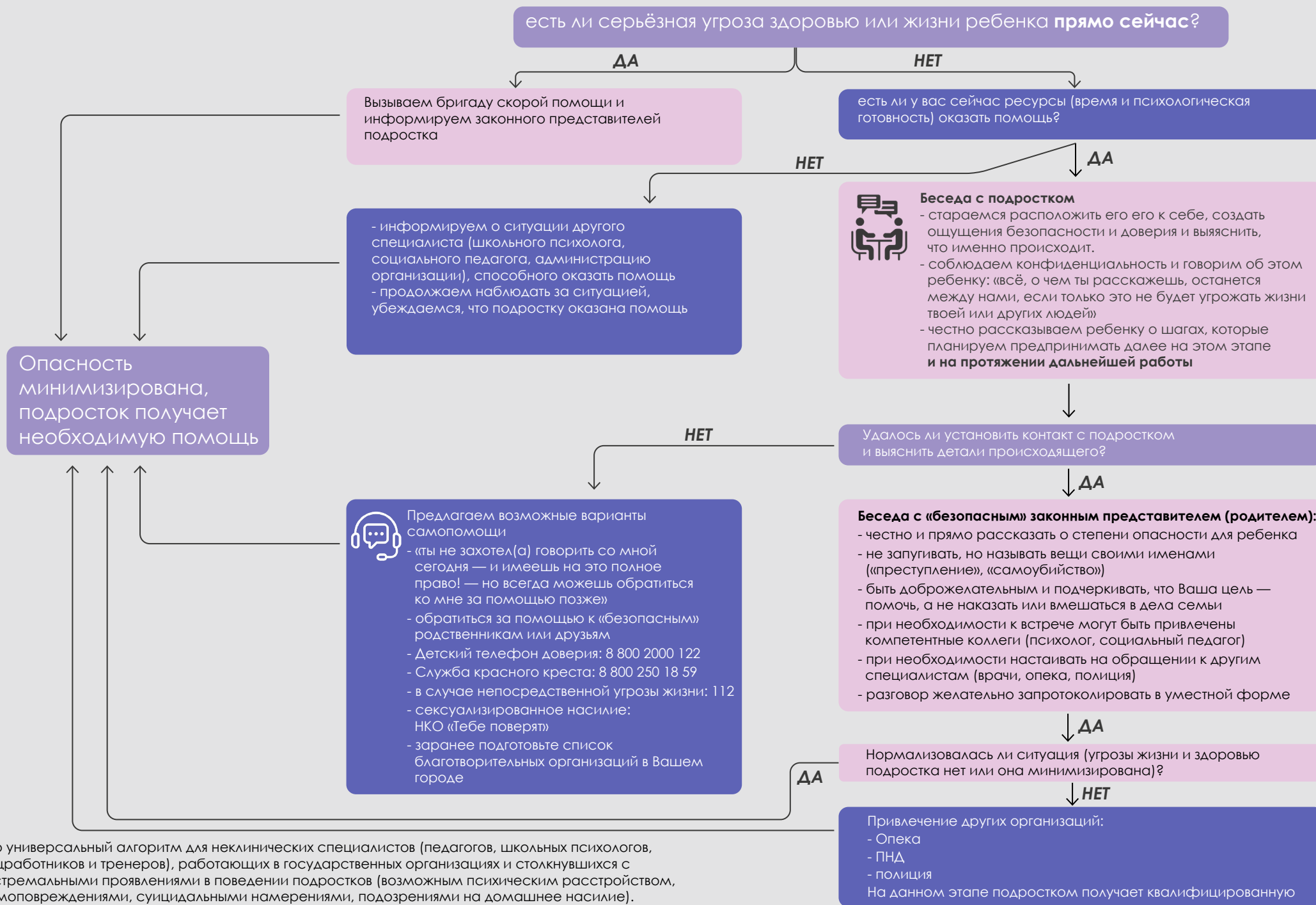


АЛГОРИТМ ДЕЙСТВИЙ В КРИЗИСНОЙ СИТУАЦИИ



Это универсальный алгоритм для неклинических специалистов (педагогов, школьных психологов, соцработников и тренеров), работающих в государственных организациях и столкнувшихся с экстремальными проявлениями в поведении подростков (возможным психическим расстройством, самоповреждениями, суицидальными намерениями, подозрениями на домашнее насилие).